

Le logis de Bau en Touraine

Pascal RICOU au 02-47-59-59-53

Labellisé tourisme handicaps

GUIDE DE SEJOUR ADAPTE

Pour porteur de projet

LES PRINCIPAUX ATOUTS

Pascal et Christèle vous réservent **un accueil chaleureux** dans le calme d'un cadre champêtre, pour un séjour de dépaysement où tout a été prévu pour vous offrir un confort optimal.

Situé à 30 mn des principaux sites touristiques et lieux d'activités de la Touraine à 10 mn de la sortie n°10 de l'A85.

Le gîte a été créé dans les dépendances d'une propriété tourangelle traditionnelle **de plain-pied**. La rénovation a été menée dans un style de simplicité, les espaces ont été pensés spacieux et colorés et l'agencement fonctionnel.

Le gîte dispose d'un accès indépendant du propriétaire, d'un parc clôturé, d'emplacements privés de véhicules, proches de l'entrée du bâtiment et d'un portail fermant à clé.

Ils nous font déjà confiance :

ORLOJE 86 , APF évasion 75, AVL 42, APF maine 75, Résidence Marisys 58, APF 93, Foyer clos du tail 85, MAS jours heureux 91, APF 78, CAS dessaignes 41, Foyer l'envol 03 ...

En annexe :

Plaquette du gîte (spécial handicap)

Exemple d'activités sur 5 jours

Tarifs

Consulter le site pour plus d'informations

Logisdebau.fr

Le logis de Bau

En Touraine

Bau 37310 TAUXIGNY 02-47-59-59-53

logisdebau.fr



Grande pièce à vivre de 50 m2 comprenant cuisine équipée ouverte



Coin détente et Poêle à bois

Livres, documentation et jeux de société à disposition

PLAN DU GITE



Agréé : Tourisme Handicap, DDJS



Une salle de bain adaptée



Une chambre



Capacité 13 lits

dont 9 pour personnes à mobilité réduite

Toutes les chambres sont de plain-pied disposent de lits 1 personne avec rangement individuel et de salle d'eau privative avec douche, lavabos et WC. Accès indépendant

- 2 grandes chambres de 3 personnes totalement aménagées handicap moteur

- 1 chambre de 3 personnes (2 + 1) totalement aménagée handicap moteur agencé en 2 pièces permettant soit

une infirmerie, nuit tranquille ... ou chambre-bureau pour responsable de groupe ...

- 1 chambre de 4 personnes dont 1 lit superposé

Parking et parc clos arboré



Ils nous font confiance : UFCV (37), APF évansion (75)
Ils ont apprécié : Les courtils (35), Foyer APF Bourgarel (28), Service pédo-psy Hôpital (37), La maison du lac (72), CAS Dessaignes (41) et bien d'autres ...

Pascal et Christèle
vous accueillent toute l'année
depuis avril 2007

Pour un séjour de dépaysement dans le calme de la campagne tourangelle.
Pour une ou plusieurs nuits,
de la bonne autonomie à la grande dépendance, tout est prévu pour vous offrir un confort optimal. Idéalement situé à environ 30 mn de la plus part des sites touristiques (voir au verso)



Terrasse avec salon de jardin et barbecue



Visite aux chevaux dans les prés



Moment de repos dans le parc



Musique à la rotonde

Les services :

Pension complète, demi-pension ou gestion libre
repas améliorés, pique-niques
Location de draps, Ménage, Service buanderie
(Lave-linge et séchoir professionnels)

Activités de proximité ...

Equitation : poneys et chevaux
Pêche dans l'indre ou l'Echandon
Piscine couverte l'hiver à 15 km
Piscine d'été à 5 km
Circuit campagnard pour fauteuil de 2 kms
autour du gîte



Côté ouest : Val de l'Indre
(35 kms - 30 mn)
ot-paysazaylerideau.fr

Château d'azay le rideau, Langeais
Villandry et ses jardins
Chinon et sa vieille ville médiévale
Village troglodyte des goupillères

Les grottes de savonnières
Le village de Villaines les rochers et ses vanniers



Pour réussir votre séjour, un ensemble de brochures et de documents seront à votre disposition
Ainsi que les conseils avisés de vos hôtes

Pour préparer votre séjour,
nous vous recommandons le site du
Comité Départemental du Tourisme
tourism-touraine.com

PARIS, BORDEAUX, CLERMONT-FERRAND, ROUEN
NANTES, POITIERS, BOURGES, ORLEANS ...
à moins de 4 h par autoroute A10, A11 ou A85
Sortie A85 à 10 mn du gîte

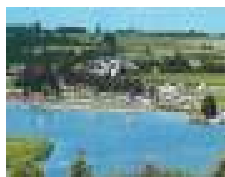
TOURS (25 kms - 25 mn)
ligeris.com

Son vieux quartier piéton
Sa place Plumereau, ses rues commerçantes
Le marché aux fleurs, le jardin botanique
Ses animations estivales



Côté Sud : Le Lochois (30 kms - 20 mn)
loches-tourainecotesud.com

Loches, sa vieille ville, son parc et son château
Marché le samedi
Visite d'une confiserie
Montrésor, village de France
Base de loisirs au lac de Chemillé sur Indrois



Côté Est : Amboise (40 kms - 30 mn)
amboise-valde Loire.com

La ville d'Amboise
son château, sa rue piétonne,
son grand marché en bord de Loire
son spectacle nocturne,
son île au milieu de la Loire
son parc des mini-châteaux
Balade sur la Loire en bateau
Visite d'une verrerie

Réserve animalière à Autrèche
Le festival des jardins à Chaumont
L'aquarium d'eau douce à Lussault

Château de Chenonceau et
Ballade fluviale sur le Cher en passant sous le château
Cave tourangelles



LA TOURAINE

Vous propose de nombreux festivals,
fêtes et foires dans ses villages
Spectacles et animations
souvent au bord de l'eau
Programme à disposition au gîte

Programme allégé

Lundi :

Installation au gîte et selon horaire d'arrivée
possibilité visite aux chevaux ou promenade ...



Mardi :

Chenonceaux promenade sur le cher en bateau
et passage sous le château puis visite de celui-ci



Mercredi :

Marché de loches et visite de la ville
A la confiserie Allard : démonstration et
dégustation de confiserie



Jeudi :

Route touristique des moulins à eau
le long de l'Indre puis visite du village des vanniers
Villaines les rochers
Démonstration à la coopérative
Retour par l'autoroute



Vendredi :

Départ et dernière visite éventuelle
sur le chemin du retour

Voyage en Touraine au logis de Bau logisdebau.fr

Gîte labélisé tourisme handicap
Pascal RICOU au 02-47-59-59-53

Supplément vitaminé

Amboise :

Le parc des mini-châteaux
Pique-nique sur l'île d'or en face du château
Visite de la ville et de son château

Montrésor :

Pique-nique au parc au pied du château
Lac de Chemillé (pédalo, baignade, brasserie)
Le village de Montrésor

Azay le rideau :

Le château
Vallée troglo des goupillères
Grottes pétrifiantes de Savonnières

Ce programme a été conçu à la demande de
nombreux éducateurs et grâce à ceux qui ont
séjournés dans notre gîte.
Apf évasion 75, Maison bleue 03, Mas Glasberg 93,
Rés. couleurs du temps 49 et bien d'autres ...

Liens utiles :

APF : apf.asso.fr (listes accès handicap)

Comité départemental du tourisme

tourism.touraine.com

La nouvelle république (manifestations dans le 37)

lanouvellerepublique.fr

Activités spéciales :

Pêche (pontons aménagés)

Montgolfière adaptée (asso Sphère) mai et juin

Il pleut : rdv à l'aquarium de Touraine

Excursion d'une journée :

Zoo parc de Beauval

Festival des jardins de Chaumont

D'autres d'idées ...

Tours et son vieux quartier (place Plumereau)

La guinguette à Montbazou : repas au bord de l'eau

Parc animalier d'Autrèche

Comment les joindre :

Asso Sphère (montgolfière) : 02-47-49-02-95

Confiserie allard : 02-47-59-91-91-97

Coopérative vannerie : 02-47-45-43-03

Bateaux : Chenonceaux 02-47-23-98-64

Aquarium de Touraine : 02-47-23-44-57

Parc animalier : 02-47-56-22-30

Zoo parc de beauval : 02-54-75-74-26

Festival des jardins : 02-54-20-99-22

Mini-châteaux : 02-47-57-09-28

Grottes de savonnières : 02-47-50-00-09

Vallée troglo des goupillères : 02-4745-46-89

Le logis de bau en Touraine
Tarifs 2014

Devis personnalisé selon période ...

HEBERGEMENT

1 nuit (hors WE)	266
2 nuits	467
week end	507
3 nuits	722
4 nuits	871
5 nuits	984
6 nuits	1071
7 nuits	1143

Tarifs spéciaux jours fériés et vacances scolaires (nous consulter)

Caution gîte	1000
Caution ménage	85

SERVICES

Ménage fin de séjour	85
Location 2 draps + taie oreiller	9,5
Location de linge de toilette	7
Forfait machine à laver le linge et séchoir 10 kg semi-professionnel	6,5

RESTAURATION

PDJ	6
Repas	13
Repas amélioré	17
Restauration pdj + 1 repas	15
Restauration pdj + 2 repas	23
Minimum 5 jours de séjour	

Pain fait maison

A votre disposition pour étudier tout projet de prestations supplémentaires

INFORMATIONS MEDICALES

Concernant un séjour au gîte le logis de bau à Tauxigny 37

Médecin : 4km

Docteur MONIERE (spécialisé dans le handicap)
39 rue de la liberté
37310 TAUXIGNY
02-47-92-15-26

Pharmacie : 2km

de l'abbaye
5 rue nationale
37320 CORMERY
02-47-43-40-04

Hopital TROUSSEAU 20km

Av de la république
37170 CHAMBRAY LES TOURS
02-47-47-47-47 permanence 24h/24h

GENDARMERIE de CORMERY 2km
02-47-43-81-00

Infirmière : 2km

LEFRIAND Hélène et TRICOT Véronique
12 rue nationale
02-47-43-44-97

REMMERIE Véronique et MANCEAU Pascale
1 pl du marché
02-47-43-41-78
37320 CORMERY

Kinésithérapeutes :

URIER Philippe - 02-47-43-41-39
Cormery 2km

GAIKKARD Florence -02-47-26-36-13
Saint Branchs 8km

Logis de Bau Tauxigny
en Touraine
180m2
PLAN INTERIEUR

