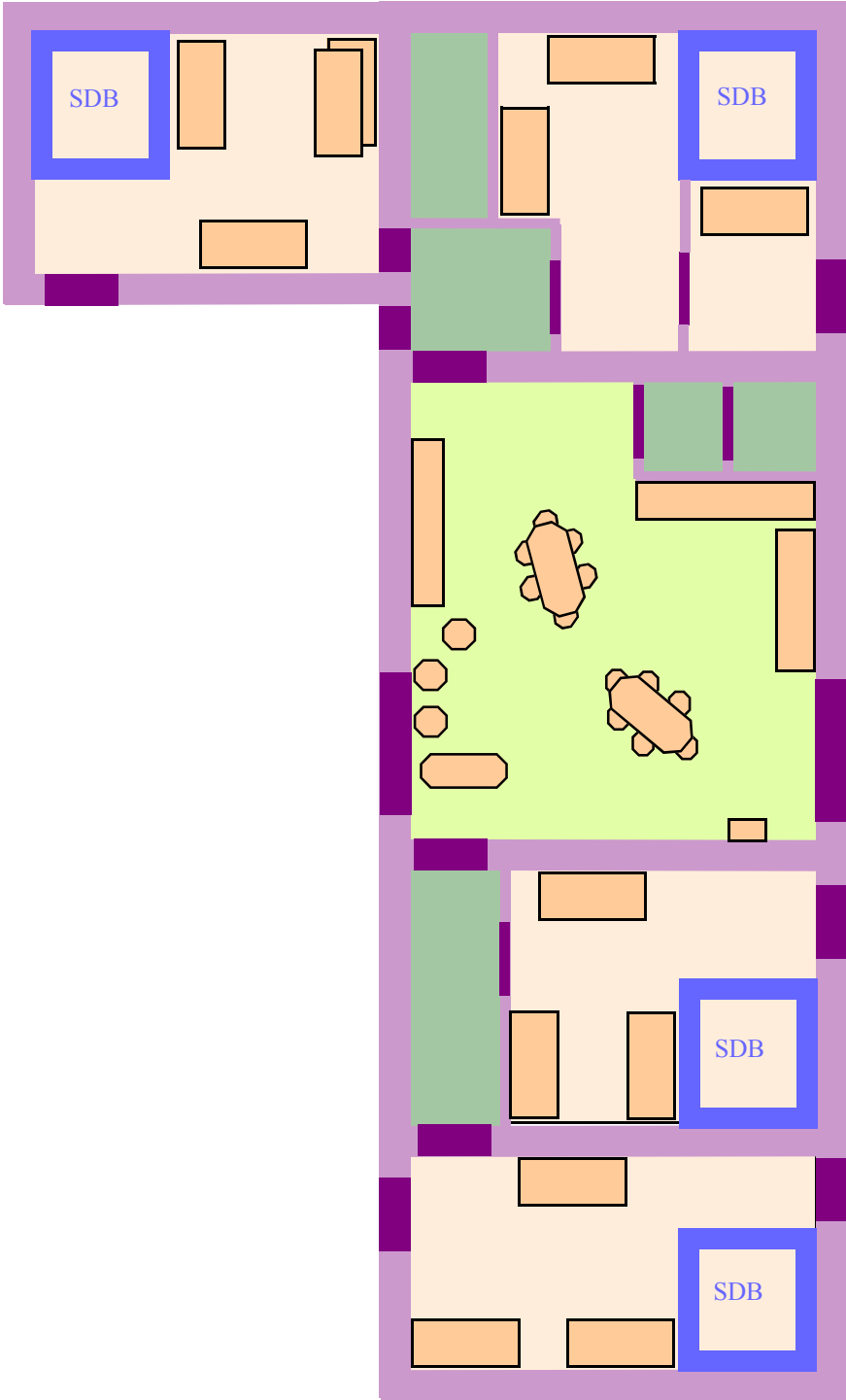


Logis de Bau Tauxigny
en Touraine
180m2
PLAN INTERIEUR



INFORMATIONS MEDICALES

Concernant un séjour au gîte le logis de bau à Tauxigny 37

Médecin : 4km

Docteur MONIERE (spécialisé dans le handicap)
39 rue de la liberté
37310 TAUXIGNY
02-47-92-15-26

Pharmacie : 2km

de l'abbaye
5 rue nationale
37320 CORMERY
02-47-43-40-04

Hopital TROUSSEAU 20km

Av de la république
37170 CHAMBRAY LES TOURS
02-47-47-47-47 permanence 24h/24h

GENDARMERIE de CORMERY 2km
02-47-43-81-00

Infirmière : 2km

LEFRIAND Hélène et TRICOT Véronique
12 rue nationale
02-47-43-44-97

REMMERIE Véronique et MANCEAU Pascale
1 pl du marché
02-47-43-41-78
37320 CORMERY

Kinésithérapeutes :

URIER Philippe - 02-47-43-41-39
Cormery 2km

GAIKKARD Florence -02-47-26-36-13
Saint Branchs 8km

Le logis de bau
02-47-59-59-53

Machine à laver le linge
Semi-professionnelle de 10kg

Sèche-linge
Semi-professionnelle de 10kg

Etendoir extérieur sous abri

Location de draps, linge de toilette

Service ménage

Prêt de jeux d'extérieur (ballon, golf ...)

Restauration

Services de proximité

A Cormery 2km

Supermarché et station service
Garage (dépannage)
à 2mn

Au village

Boulangerie, bureau de tabac, presse ...
à 5 mn

Programme allégé

Lundi :

Installation au gîte et selon horaire d'arrivée
possibilité visite aux chevaux ou promenade ...



Mardi :

Chenonceaux promenade sur le cher en bateau
et passage sous le château puis visite de celui-ci



Mercredi :

Marché de loches et visite de la ville
A la confiserie Allard : démonstration et
dégustation de confiserie



Jeudi :

Route touristique des moulins à eau
le long de l'Indre puis visite du village des vanniers
Villaines les rochers
Démonstration à la coopérative
Retour par l'autoroute



Vendredi :

Départ et dernière visite éventuelle
sur le chemin du retour

Voyage en Touraine au logis de Bau logisdebau.fr

Gîte labélisé tourisme handicap
Pascal RICOU au 02-47-59-59-53

Supplément vitaminé

Amboise :

Le parc des mini-châteaux
Pique-nique sur l'île d'or en face du château
Visite de la ville et de son château

Montrésor :

Pique-nique au parc au pied du château
Lac de Chemillé (pédalo, baignade, brasserie)
Le village de Montrésor

Azay le rideau :

Le château
Vallée troglo des goupillères
Grottes pétrifiantes de Savonnières

Ce programme a été conçu à la demande de
nombreux éducateurs et grâce à ceux qui ont
séjournés dans notre gîte.
Apf évasion 75, Maison bleue 03, Mas Glasberg 93,
Rés. couleurs du temps 49 et bien d'autres ...

Liens utiles :

APF : apf.asso.fr (listes accès handicap)

Comité départemental du tourisme

tourism.touraine.com

La nouvelle république (manifestations dans le 37)

lanouvellerepublique.fr

Activités spéciales :

Pêche (pontons aménagés)

Montgolfière adaptée (asso Sphère) mai et juin

Il pleut : rdv à l'aquarium de Touraine

Excursion d'une journée :

Zoo parc de Beauval

Festival des jardins de Chaumont

D'autres idées ...

Tours et son vieux quartier (place Plumereau)

La guinguette à Montbazou : repas au bord de l'eau

Parc animalier d'Autrèche

Comment les joindre :

Asso Sphère (montgolfière) : 02-47-49-02-95

Confiserie allard : 02-47-59-91-91-97

Coopérative vannerie : 02-47-45-43-03

Bateaux : Chenonceaux 02-47-23-98-64

Aquarium de Touraine : 02-47-23-44-57

Parc animalier : 02-47-56-22-30

Zoo parc de beauval : 02-54-75-74-26

Festival des jardins : 02-54-20-99-22

Mini-châteaux : 02-47-57-09-28

Grottes de savonnières : 02-47-50-00-09

Vallée troglo des goupillères : 02-4745-46-89



Grande pièce à vivre de 50 m2 comprenant cuisine équipée ouverte



Coin détente et Poêle à bois

Livres, documentation et jeux de société à disposition

PLAN DU GITE



Agréé : Tourisme Handicap, DDJS



Une salle de bain adaptée



Une chambre

Le logis de Bau

En Touraine

Bau 37310 TAUXIGNY 02-47-59-59-53

logisdebau.fr



Capacité 13 lits

dont 9 pour personnes à mobilité réduite

Toutes les chambres sont de plain-pied disposent de lits 1 personne avec rangement individuel et de salle d'eau privative avec douche, lavabos et WC. Accès indépendant

- 2 grandes chambres de 3 personnes totalement aménagées handicap moteur

- 1 chambre de 3 personnes (2 + 1) totalement aménagée handicap moteur agencé en 2 pièces permettant soit

une infirmerie, nuit tranquille ... ou chambre-bureau pour responsable de groupe ...

- 1 chambre de 4 personnes dont 1 lit superposé

Parking et parc clos arboré



Ils nous font confiance : UFCV (37), APF évacion (75)
Ils ont apprécié : Les courtils (35), Foyer APF Bourgarel (28), Service pédo-psy Hôpital (37), La maison du lac(72), CAS Dessaignes(41) et bien d'autres ...

Pascal et Christèle
vous accueillent toute l'année
depuis avril 2007

Pour un séjour de dépaysement dans le calme de la campagne tourangelle.
Pour une ou plusieurs nuits,
de la bonne autonomie à la grande dépendance, tout est prévu pour vous offrir un confort optimal. Idéalement situé à environ 30 mn de la plus part des sites touristiques (voir au verso)



Terrasse avec salon de jardin et barbecue



Visite aux chevaux dans les prés



Moment de repos dans le parc



Musique à la rotonde

Les services :

Pension complète, demi-pension ou gestion libre
repas améliorés, pique-niques
Location de draps, Ménage, Service buanderie
(Lave-linge et séchoir professionnels)

Activités de proximité ...

Equitation : poneys et chevaux

Pêche dans l'indre ou l'Echandon

Piscine couverte l'hiver à 15 km

Piscine d'été à 5 km

Circuit campagnard pour fauteuil de 2 kms
autour du gîte



Côté ouest : Val de l'Indre

(35 kms - 30 mn)

ot-paysazaylerideau.fr

Château d'azay le rideau, Langeais

Villandry et ses jardins

Chinon et sa vieille ville médiévale

Village troglodyte des goupillères

Les grottes de savonnières

Le village de Villaines les rochers et ses vanniers



Pour réussir votre séjour, un ensemble de brochures et de documents seront à votre disposition
Ainsi que les conseils avisés de vos hôtes

Pour préparer votre séjour,
nous vous recommandons le site du
Comité Départemental du Tourisme
tourism-touraine.com

PARIS, BORDEAUX, CLERMONT-FERRAND, ROUEN

NANTES, POITIERS, BOURGES, ORLEANS ...

à moins de 4 h par autoroute A10, A11 ou A85

Sortie A85 à 10 mn du gîte

TOURS (25 kms - 25 mn)

ligeris.com

Son vieux quartier piéton

Sa place Plumereau, ses rues commerçantes

Le marché aux fleurs, le jardin botanique

Ses animations estivales



Côté Sud : Le Lochois (30 kms - 20 mn)

loches-tourainecotesud.com

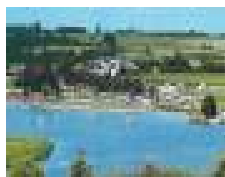
Loches, sa vieille ville, son parc et son château

Marché le samedi

Visite d'une confiserie

Montrésor, village de France

Base de loisirs au lac de Chemillé sur Indrois



Côté Est : Amboise (40 kms - 30 mn)

amboise-valde Loire.com

La ville d'Amboise
son château, sa rue piétonne,
son grand marché en bord de Loire

son spectacle nocturne,

son île au milieu de la Loire

son parc des mini-châteaux

Balade sur la Loire en bateau

Visite d'une verrerie

Réserve animalière à Autrèche

Le festival des jardins à Chaumont

L'aquarium d'eau douce à Lussault

Château de Chenonceau et

Ballade fluviale sur le Cher en passant sous le château

Cave tourangelle



LA TOURAINE

Vous propose de nombreux festivals,

fêtes et foires dans ses villages

Spectacles et animations

souvent au bord de l'eau

Programme à disposition au gîte

Le logis de Bau en Touraine

Pascal RICOU au 02-47-59-59-53

GUIDE DE SEJOUR

A l'attention du responsable ou du directeur

Notes :

En annexe :

Services de proximité

Fiche médicale

Plaquette Info et tourisme

Exemple de séjour (5 jours)

Plan du gîte

Sur place : carte routière plastifié, dépliants touristique et conseils du propriétaire

Consulter le site pour plus d'informations Logisdebau.fr